

KENTO, tecnologia e passione italiana per la bicicletta; questo è il motore che ci spinge a realizzare le nostre creature destinate a calcare i più avvincenti campi di gara tenendo sempre presente la filosofia per la quale ogni risultato ottenuto è dato dalla dedizione di chi lo ottiene, con la consapevolezza e la sete di non sentirsi mai arrivati.

Partnership

1. **Olive FICACCI** Produttori di olive da tre generazioni. Si prendono cura delle nostre olive da tavola sin dal raccolto.
2. **+VISTA** Fabbrica di occhiali specializzata Via Tiburtina Km. 26/D, Località Ponte Lucano - Villanova di Guidonia.
3. **Gruppo Euromed di Guidonia** è un poliambulatorio che mette a disposizione dei suoi pazienti molteplici visite specialistiche ed esami strumentali.



Per diventare nostro sponsor ed accompagnarci nelle nostre imprese puoi scriverci a info@kentobike.it.



Siamo appassionati smisurati

Nel nostro team uomini e donne sono uniti dalla passione per il ciclismo, che sia nella specialità MTB, GRAVEL, XC, O BDC non fa nessuna differenza.

Come sempre quando c'è una passione comune si sviluppa anche un forte senso di amicizia che anima la nostra realtà.

Mentalità vincente

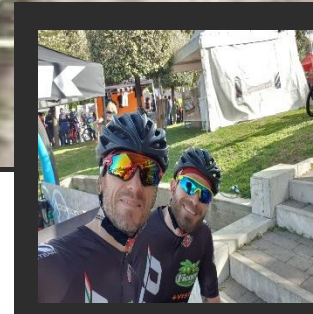
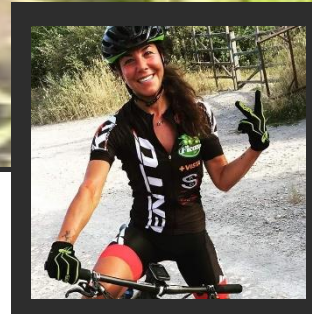
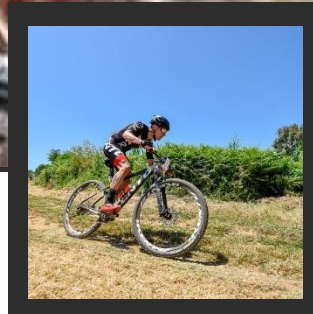
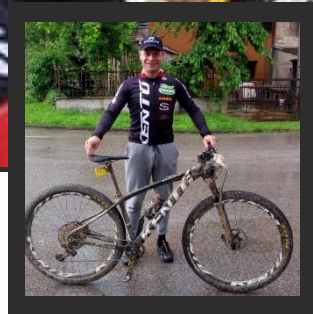
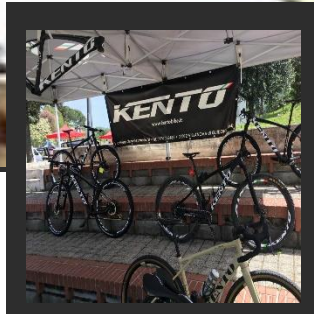
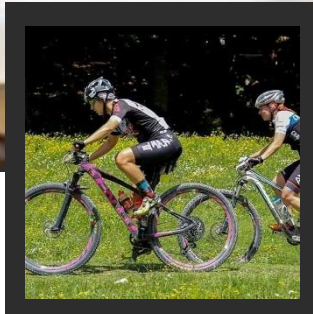
La ricerca della prestazione è da sempre una caratteristica che ci contraddistingue, partecipare anche e soprattutto per vincere. Non ci piace essere semplici numeri, ma sportivi che si impegnano per il conseguimento di un risultato.

Una realtà dal 2009

Dal primo anno di vita abbiamo tenuto in modo particolare a tenere vivo lo spirito di squadra che coinvolge i nostri sponsors, i corridori ed il direttivo, rendendoci ogni anno più **orgogliosi dei nostri ragazzi** e di aver dato vita a questa meravigliosa realtà.

Più grande è la lotta, più è glorioso il trionfo





PALMARES ECS MTB 2019



6h dell'Ecologia

1° Classificato

1. TROFEO ACSI

MF San Valentino 11 ass. 4 cat / Argentario 22 ass. / Bracciano 23° ass. / Orvieto 2 ass 1° cat. / Capoliveri Legend 17° cat. / Marathon Lucretili 3 cat. 15 ass. / Montefogliano 17° ass. 6 cat



1. ALTRE COMPETIZIONI

trittico laziale bracciano 1° xc canino 1° gf dell argentario 3° gf est est est 2°, marathon colli albani 3°, gf monti lucretili 1°, cimina race viterbo 2°,gf labico 3°, gf sentieri dei lupi abruzzo 2°



6h delle paludi pontine

2° Classificato

2. VALLE del FARFA

Primo di categoria Point to Point, Secondo di categoria Point to Point e infine primi di categoria MARATHON



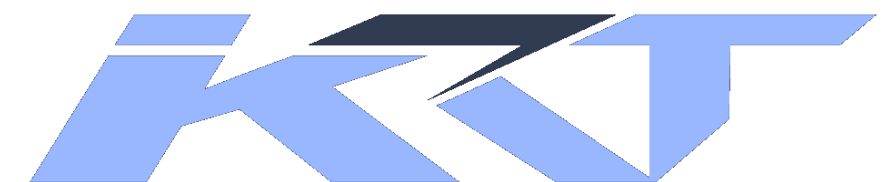
6h Appia Road

2° Classificato



6h delle fossate

2° Classificato



Il marchio KENTO nasce tra le montagne d'abruzzo e ne rappresenta l'anima, indomita e selvaggia.

